

### Safety information

**CAUTION:** Do not set up this product or make any electrical or cabling connections, such as the power supply cord or telephone, during a lightning storm.

Use only the power supply provided with this product or the manufacturer's authorized replacement power supply.

Connect the power supply cord to an electrical outlet that is near the product and easily accessible.

Refer service or repairs, other than those described in the user documentation, to a professional service person.

### Informações sobre segurança

**CUIDADO:** Não instale este produto nem faça ligações eléctricas ou de cabos (de alimentação, do telefone, etc.) durante uma trovoadas.

Utilize apenas o cabo de alimentação fornecido com este produto ou um cabo de substituição autorizado pelo fabricante.

Ligue o cabo de alimentação a uma tomada localizada perto do produto e facilmente acessível.

Para todos os serviços ou reparações não referidos na documentação do utilizador, deve contactar um técnico dos serviços de assistência.

### Informace o bezpečnosti

**VÝSTRAHA:** Neinstalujte tento produkt ani neprovádějte žádná zapojení kabelů (napájení, telefon atd.) za bouřky.

Používejte výhradně napájecí zdroj dodávaný s produktem nebo odpovídací náhradní napájecí zdroj schválený výrobcem.

Napájecí kabel musí být připojen do snadno přístupné elektrické zásuvky blízko produktu.

Služby nebo opravy, které nejsou popsány v dokumentaci, světe profesionálnímu opraváři.

### Πληροφορίες σχετικά με την ασφάλεια

**ΠΡΟΣΟΧΗ:** Η εγκατάσταση του συγκεκριμένου προϊόντος καθώς και οι ηλεκτρικές/καλωδιακές συνδέσεις (όπως του καλώδιου ρεύματος ή της τηλεφωνικής συσκευής) δεν πρέπει να γίνονται κατά τη διάρκεια ηλεκτρικής καταιγίδας.

Χρησιμοποιήστε μόνο το τροφοδοτικό που συνοδεύει το συγκεκριμένο προϊόν ή κάποιο ανταλλακτικό τροφοδοτικό που έχει εγκριθεί από τον κατασκευαστή.

Συνδέστε το καλώδιο ρεύματος σε πρίζα που βρίσκεται κοντά στο προϊόν και στην οποία είναι εύκολη η πρόσβαση.

Αναθέστε τη συντήρηση ή τις επισκευές που δεν περιγράφονται στην τεκμηρίωση σε έναν επαγγελματία τεχνικό.

### Biztonsággal kapcsolatos tudnivalók

**FIGYELEM!** Amikor villámlik, ne helyezze üzembe a készüléket, és ne csatlakoztasson kábeleket (pl. tápkábel, telefonkábel stb.).

A készülékhez csak a mellékelt tápegységet használja, vagy a gyártó által ajánlott, cserealkatrészként vásárolt tápegységet használjon.

A tápegységet egy készülékhez közeli, könnyen elérhető konnektorból kell csatlakoztatni.

A használati útmutatóban nem szereplő szervizelési és javítási teendőket bízva hozzáértő szakemberre.

### Güvenlik bilgileri

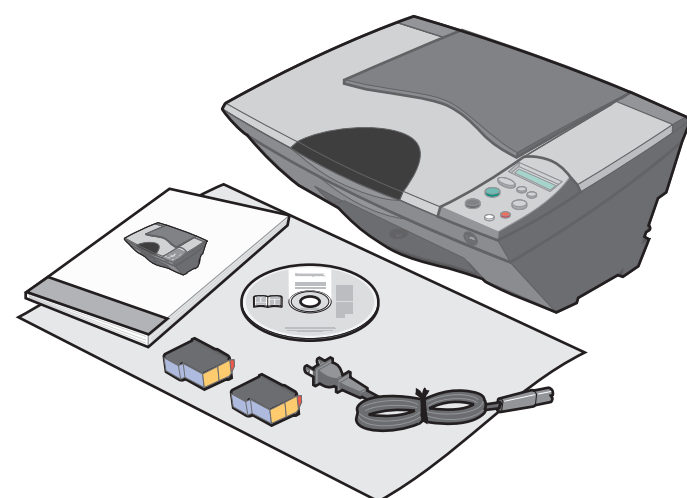
**DİKKAT:** Bu ürünü şimşekli havalarda kurmayın ya da elektrik/kablo bağlantıları (elektrik kablosu, telefon, vb.) yapmayın.

Yalnızca bu ürüne birlikte sağlanan ya da üreticinin onayladığı bir güç kaynağı kullanın.

Güç kablosunu, ürünün yakınında bulunan ve kolayca erişilebilir bir elektrik prizine takın.

Bu el kitabında açıklananlar dışındaki hizmet ve onarımlar için yetkili servise başvurun.

**1** Unpack your All-In-One. Contents may vary based on geography.  
Retire o All-In-One (dispositivo multifuncional) da caixa. O conteúdo da caixa varia de umas regiões para as outras.  
Vybalte zařízení All-In-One. Obsah balení se může lišit v závislosti na zemi či oblasti prodeje.  
Βγάλε τον εκτυπωτή Όλα σε Ένα από τη συσκευασία. Τα περιεχόμενα ενδέχεται να διαφέρουν ανάλογα με τη χώρα.  
Csomagolja ki a multifunkciós készüléket. A tartalom területenként változhat.  
All-In-One' i Ambalajndan Çıkarın. İçindekiler ülkeye göre değişiklik gösterebilir.



**Note:** You may need to purchase a USB cable separately.  
**Nota:** Pode ser necessário adquirir um cabo USB em separado.  
**Poznámka:** Kabel USB je třeba zakoupit samostatně.  
**Σημείωση:** Ενδέχεται να πρέπει να αγοράσετε ένα καλώδιο USB ξεχωριστά.  
**Megjegyzés:** Lehet, hogy egy USB kábel is vásárolnia kell.  
**Not:** Bir USB kablosu satın almanız gerekebilir.



Remove the photo or black cartridge from the print cartridge storage unit.

Retire o tinteiro fotográfico ou preto da respectiva unidade de armazenamento.

Vyjměte černou či fotografickou kazetu z uložné schránky.

Αφαιρέστε την κασέτα έγχρωμης ή ασπρόμαυρης εκτύπωσης από την ειδική μονάδα αποθήκευσης.

Vegye ki a fekete vagy a fotopatron a patron tárolóegységéből.

Fotográf veya siyah kartuşu, yazıcı kartuşu saklama kabında tutun.

**Note:** Save the print cartridge storage unit to protect any open cartridges not in use.

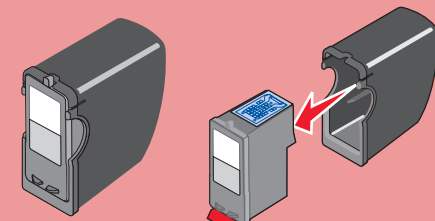
**Nota:** Guarde a unidade de armazenamento de tinteiros para proteger quaisquer tinteiros abertos que não estejam a ser utilizados.

**Poznámka:** K uložení nepoužívaných tiskových kazet použijte schránku na tiskové kazety.

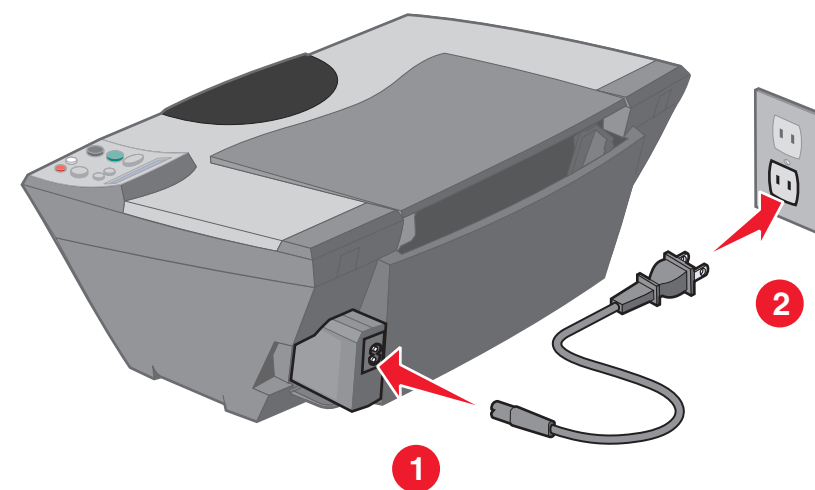
**Σημείωση:** Κρατήστε τη μονάδα αποθήκευσης και χρησιμοποιήστε την για να προστατεύσετε τις ανοιχτές κασέτες που δεν χρησιμοποιείτε.

**Megjegyzés:** A használaton kívüli, felnyitott patronokat tárolja a tárolóegységben.

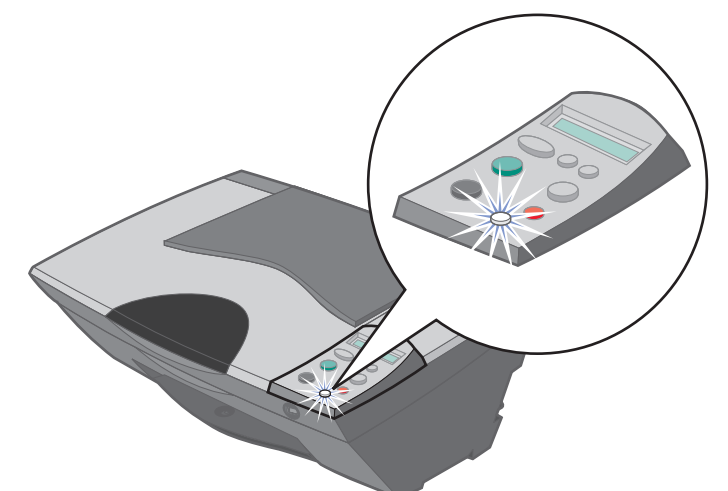
**Not:** Kullanmayacağınız açık kartuşları korumak için kullanmak üzere yazıcı kartuşu saklama kabını saklayın.



**2** **CAUTION:** Connect the power cord to the power supply.  
**CUIDADO:** Ligue o cabo de alimentação à tomada.  
**VÝSTRAHA:** Připojte napájecí kabel ke zdroji napájení.  
**ΠΡΟΣΟΧΗ:** Συνδέστε το καλώδιο ρεύματος στην πρίζα.  
**FIGYELEM!** Csatlakoztassa a tápkábel a tápegységhez.  
**DİKKAT:** Güç kablosunu güç kaynağına takın.



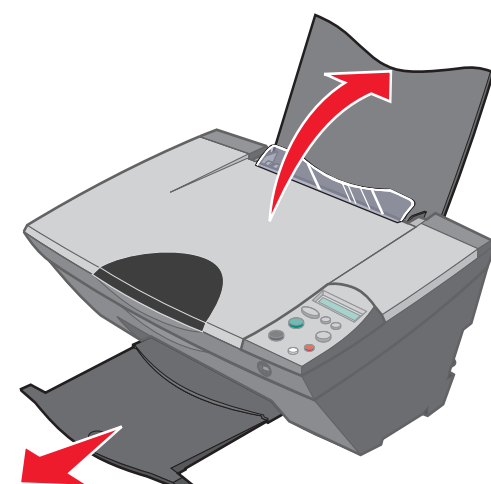
**3** Make sure the power light is on.  
Certifique-se de que o indicador luminoso de alimentação está aceso.  
Ověřte, že svítí síťová kontrolka.  
Βεβαιωθείτε ότι η λυχνία λειτουργίας είναι αναμμένη.  
Győződjön meg róla, hogy a Be/kikapcsolás jelzőfény világít.  
Güç ışığının yandığından emin olun.



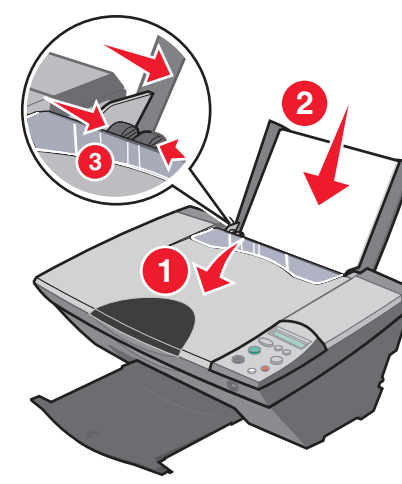
**4** Press **+** to scroll to your language and then press **→**  
Prima **+** para seleccionar o seu idioma e, em seguida, prima **→**  
Pomoci tlačítka **+** vyberte svůj jazyk a stiskněte tlačítko **→**  
Πατήστε **+** για να μεταβείτε στη γλώσσα που θέλετε και πατήστε **→**  
A **+** gomb nyomogatásával lépjen a kívánt nyelvre majd, nyomja meg a **→** gombot.  
Dilinizi seçmek için önce **+** düğmesine ve ardından da **→** düğmesine basın.



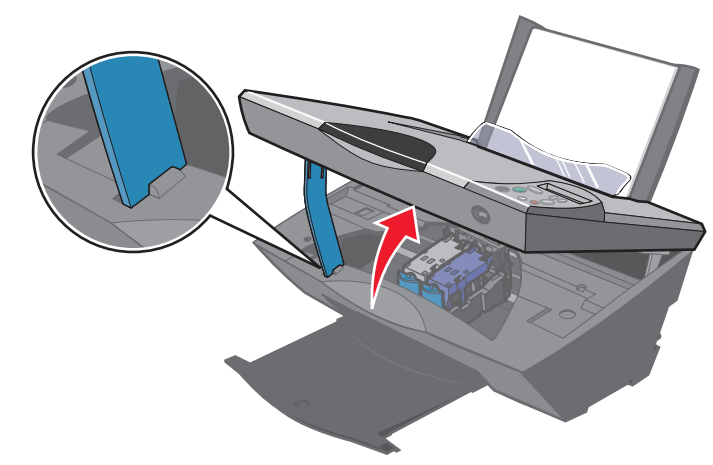
**5** Lift the paper support and extend the paper exit tray.  
Levante o suporte de papel e puxe para fora o tabuleiro de saída do papel.  
Zvedněte podpěru papíru a vysuňte výstupní zásobník papíru.  
Ανασηκώστε το στήριγμα χαρτιού και τραβήξτε τη θήκη εξόδου χαρτιού προς τα έξω.  
Emelje fel a papírtartót, és húzza ki teljesen a papírkimeneti tálcát.  
Kağıt desteğini kaldırın ve kağıt çıkış tepsisini açın.



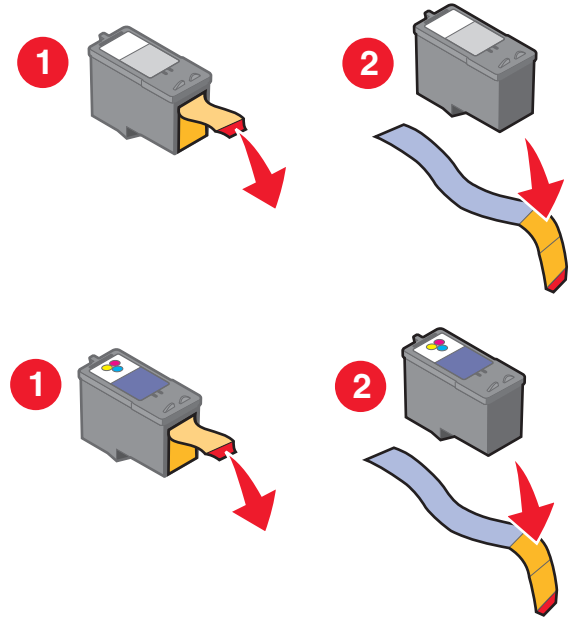
**6** Load the paper. Adjust the paper guide.  
Coloque o papel. Ajuste a guia de papel.  
Založte papír. Upravte vodič lištu.  
Τοποθετήστε το χαρτί. Προσαρμόστε τον οδηγό χαρτιού.  
Töltse be a papírt. Állítsa be a papírvezetőt.  
Kağıt yükleyin. Kağıt kılavuzunu ayarlayın.



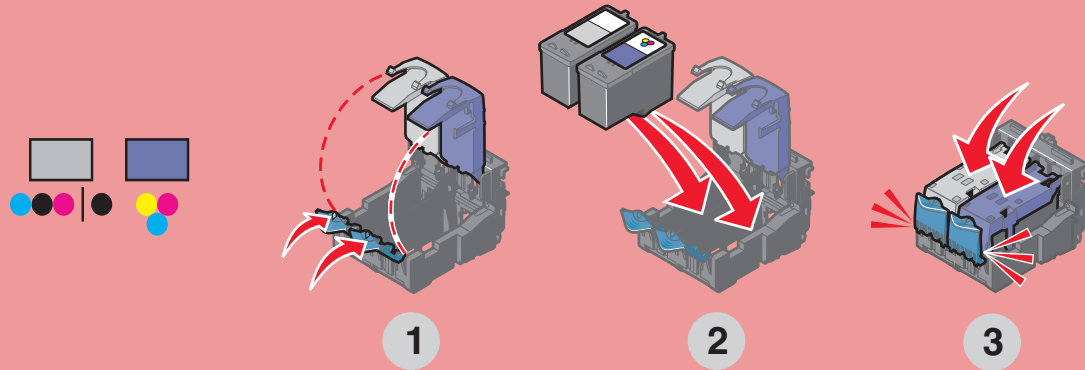
**7** Lift the scanner unit.  
Levante a unidade de digitalização.  
Zvedněte jednotku skeneru.  
Ανασηκώστε τη μονάδα του σαρωτή.  
Nyissa fel a lapolvasó egységet.  
Tarayıcı birimini kaldırın.



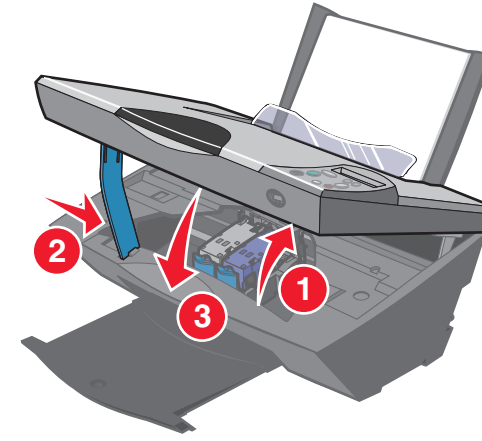
- 8** Remove the sticker and tape from the print cartridges.  
Retire a etiqueta e a fita adesiva dos tinteiros.  
Sejměte z kazet rfeleperku a ochrannou pásku.  
Αφαιρέστε το αυτοκόλλητο και την ταινία από τις κασέτες εκτύπωσης.  
Távolítsa el a címkét és a szalagot a nyomtatópatronokról.  
Yazıcı kartuşlarındaki etiket ve bantları çıkarın.









- 9** Open the cartridge lids, insert the cartridges and push them down. *Snap* the lids tight.  
Abra as tampas dos tinteiros, insira os tinteiros e empurre-os para baixo. Feche *encaixando-as* as tampas.  
Otevřete západky kazety, vložte kazety a zatlačte je dolů. *Zaklapněte* západky.  
Ανοίξτε τα καλύμματα των κασετών, τοποθετήστε τις κασέτες και πιέστε τις προς τα κάτω.  
*Κλείστε* τα καπάκια.  
Hajtsa fel a patrontartók fülét, majd tegye be és nyomja le a patronokat. *Patintsza* be a fűleket.  
Kartuş kapaklarını açın, kartuşları takın ve kartuşları aşağı doğru bastırın. Kapakları sıkıca *kapatın*.



- 10** Close the scanner unit.  
Feche a unidade de digitalização.  
Zavřete jednotku skeneru.  
Κλείστε τη μονάδα του σαρωτή.  
Zárja le a lapolvasó egységet.  
Tarayıcı ünitesini kapayın.



- 11** Press  to print an alignment page.  
Prima  para imprimir uma página de alinhamento.  
Stisknutím tlačítka  vytiskněte stránku se vzorky vyrovnání.  
Πατήστε  για να τυπωθεί η σελίδα ευθυγράμμισης.  
A  gomb megnyomásával nyomtasson ki egy kalibrálási lapot.  
Hizalama sayfası yazdırmak için düğmesine basın. 

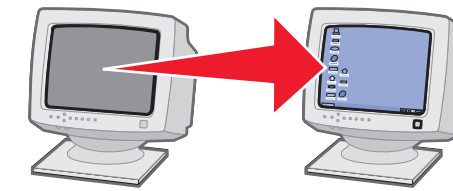


- If you are using your All-In-One *without* a computer, you are *finished*.  
Se vai utilizar o dispositivo All-In-One (dispositivo multifuncional) *sem* um computador, chegou ao *fim da instalação*.  
Pokud používáte zařízení All-In-One *bez* počítače, je instalace *dokončena*.  
Εάν χρησιμοποιείτε τον εκτυπωτή Όλα σε Ένα *χωρίς* υπολογιστή, έχετε ολοκληρώσει τη διαδικασία.  
Ha a multifunkciós készüléket *nem* csatlakoztatta számítógéphez, *készen van*.  
All-In-One'ı bilgisayar *olmadan* kullanıyorsanız, işlem *tamamlanmış demektir*.

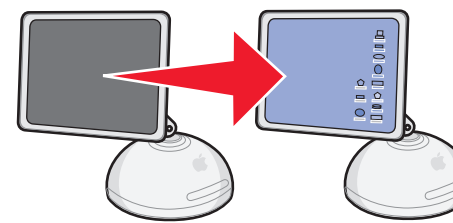
- If you are using your All-In-One *with* a computer, *continue* to step 12.  
Se vai utilizar o dispositivo All-In-One (dispositivo multifuncional) *com* um computador, *prossiga* com o passo 12.  
Pokud používáte zařízení All-In-One *s* počítačem, *pokračujte* krokem 12.  
Εάν χρησιμοποιείτε τον εκτυπωτή Όλα σε Ένα *με* υπολογιστή, *συνεχίστε* με το βήμα 12.  
Ha a multifunkciós készüléket *számítógéphez* csatlakoztatta, *folytassa* a 12. lépéssel.  
All-In-One'ı bilgisayar *ile* kullanıyorsanız, 12. adım ile devam edin.

- 12** Make sure your computer is on.  
Certifique-se de que o computador está ligado.  
Ujistěte se, že je počítač zapnutý.  
Βεβαιωθείτε ότι ο υπολογιστής σας είναι ενεργοποιημένος.  
Győződjön meg róla, hogy a számítógép be van kapcsolva.  
Bilgisayarın açık olduğundan emin olun.

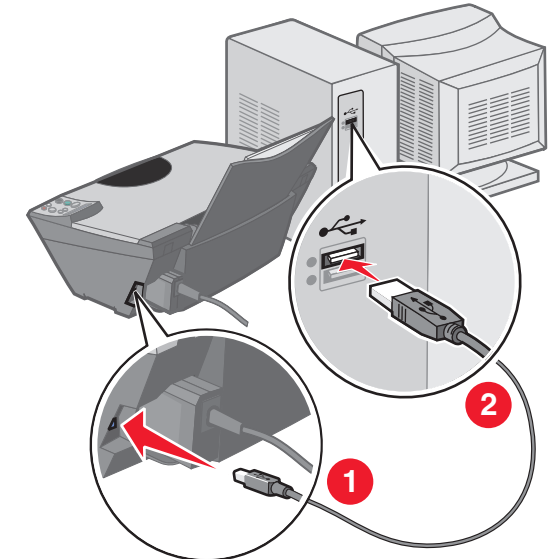
Windows



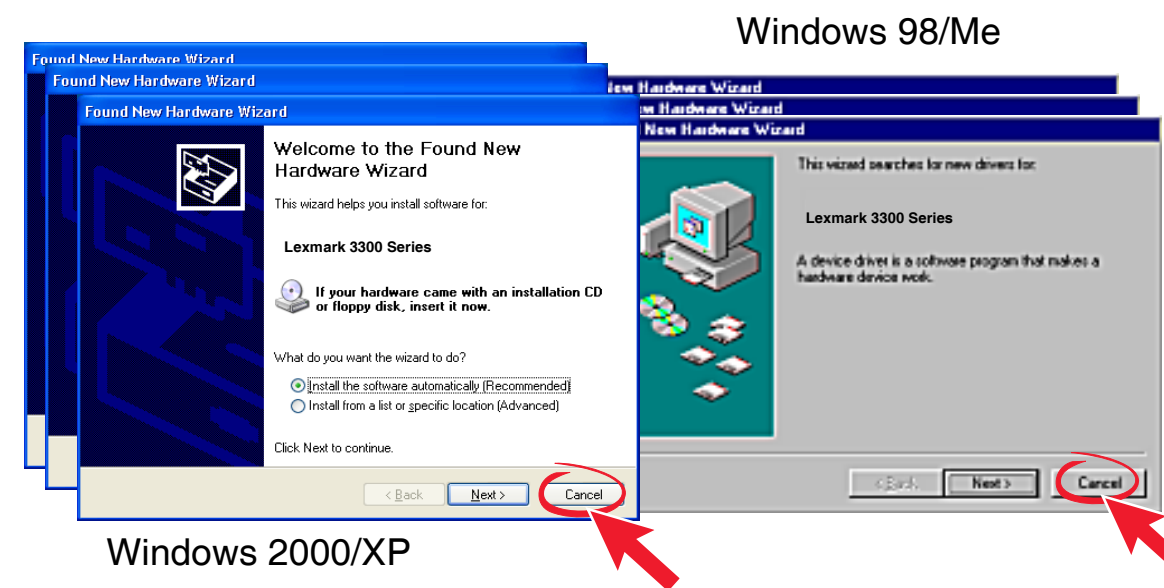
Macintosh



- 13** Connect the USB cable.  
Ligue o cabo USB.  
Připojte kabel USB.  
Συνδέστε το καλώδιο USB.  
Csatlakoztassa az USB kábelt.  
USB káblosunu bağlayın.



- 14** **Important!**  
Click **Cancel** on *all* New Hardware screens.  
**Importante!**  
Clique em **Cancelar** em *todos os ecrãs* de novo hardware.  
**Důležitě!**  
Ve *všech* oknech se zprávou o novém hardwaru klepněte na tlačítko **Storno**.  
**Σημαντικό!**  
Πατήστε **Άκυρο** σε *όλες* τις οθόνες που αφορούν νέο υλικό.  
**Fontos!**  
Kattintson a **Mégse** gombra az Új hardver varázsló összes paneljén.  
**Önemli!**  
Tüm Yeni Donanım ekranlarında, **İptal** düğmesini tıklatın.



**Σημείωση:** Οι οθόνες που αφορούν νέο υλικό εμφανίζονται μόνο στα Windows. Αν χρησιμοποιείτε Macintosh, συνεχίστε με το βήμα 15.

**Μεγέγνυς:** Az Új hardver képernyő csak a Windows rendszeren jelenik meg. Ha Macintosht használ, ugorjon a 15. lépésre.

**Not:** Yeni Donanım ekranları yalnızca Windows sistemlerinde görüntülenir. Macintosh sistemleri için, 15. adım ile devam edin.

- 15** Insert the CD. Follow the instructions on your computer screen.  
Introduza o CD. Siga as instruções apresentadas no ecrã do computador.  
Vložte disk CD. Postupujte podle pokynů na obrazovce počítače.  
Τοποθετήστε το CD. Ακολουθήστε τις οδηγίες που εμφανίζονται στην οθόνη του υπολογιστή.  
Helyezze be a CD-lemezt. Kövesse a számítógép képernyőjén megjelenő utasításokat.  
CD'yi yerleştirin. Bilgisayar ekranınızdaki yönergeleri izleyin.

