

Rychlé reference

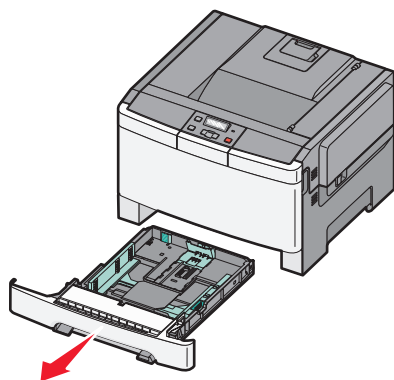
Zakládání papíru a zvláštních médií

Zakládání papíru do standardního zásobníku na 250 listů

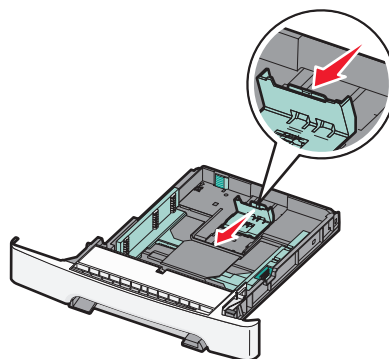
Tiskárna má jeden standardní zásobník na 250 listů (Zásobník 1) a může mít doplňkový dvojitý zásobník na 650 listů. Zásobník na 250 listů a dvojitý zásobník na 650 listů podporují stejné formáty a typy papíru.

- 1 Vytáhněte zásobník ven.

Poznámka: Neodstraňujte zásobníky, probíhají-li tiskové úlohy anebo zobrazuje-li se na displeji **Zaneprázdněn**. V opačném případě by mohlo dojít k zaseknutí papíru.

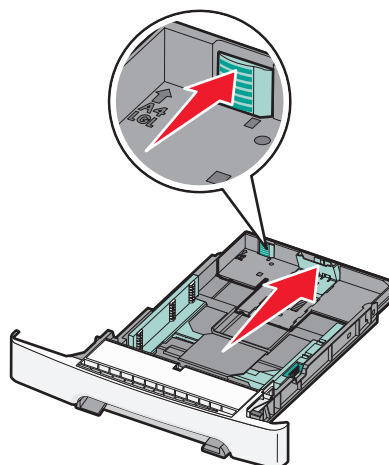


- 2 Stiskněte dovnitř vodičko délky, jak je ukázáno a posuňte vodící lištu do správné pozice pro formát vkládaného papíru.

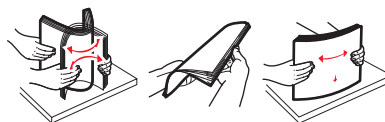


Poznámka: Použijte ukazatele velikosti na spodku zásobníku, potřebujete-li pomoc se zakládáním.

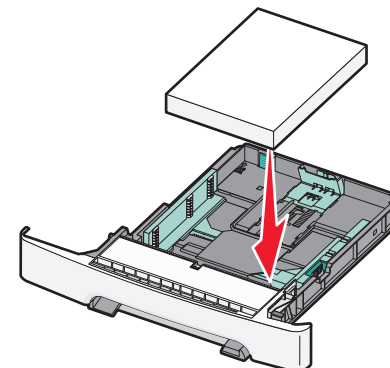
- 3 Pokud je formát papíru větší než formát letter, stlačte zelené tlačítko na zadní části zásobníku a prodlužte jej.



- 4 Ohněte listy, abyste je uvolnili, a potom je prolustujte. Papír nepřekládejte a nemačkejte. Srovnajte hrany podle rovné plochy.



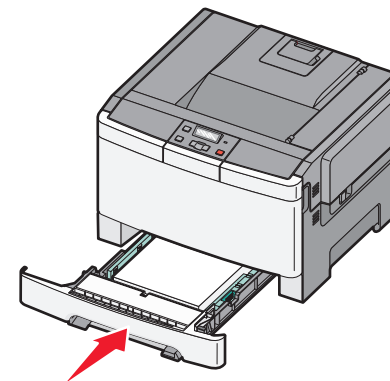
- 5 Založte stoh papíru doporučenou stranou k tisku vzhůru.



- 6 Ujistěte se, že vodička papíru jsou pevně usazena proti okrajům papíru.

Poznámka: Ujistěte se, že jsou postranní vodička umístěna pevně proti okrajům papíru tak, že se obrázek správně na stránku promítne.

- 7 Zasuňte zásobník.




- 8 Pokud je v zásobníku založen papír odlišného formátu či typu, než který byl založen naposledy, změňte nastavení Typ papíru nebo Velikost papíru v zásobníku na ovládacím panelu tiskárny.

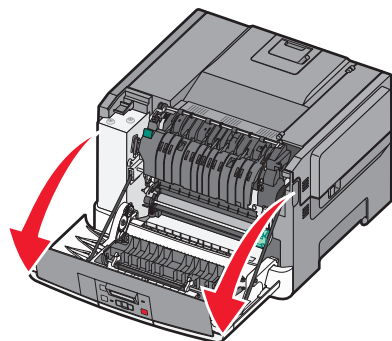
Poznámka: Směšování papírů různého formátu a typu v zásobníku může vést k zaseknutím.

Odstraňování zaseknutí

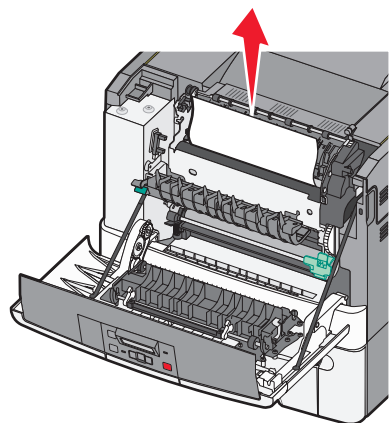
201 zaseknutý papír

- 1 Uchopte přední dvířka za postraní rukojeti a poté je vytáhněte směrem k sobě a otevřou se.


 **VÝSTRAHA—HORKÝ POVRCH:** Vnitřek tiskárny může být horký. Aby se snížilo riziko poranění od horké součásti, nechte povrch před dotykem vychladnout.



- 2 Odstraňte zaseknutý papír.




Poznámka: Ujistěte se, že jsou vyjmuty všechny útržky papíru.

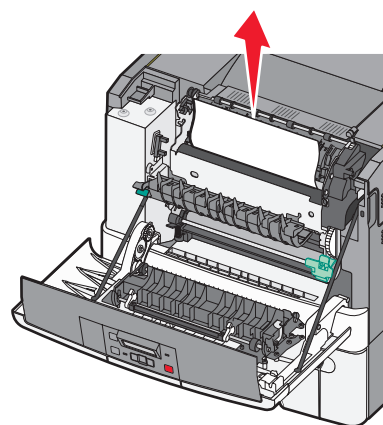
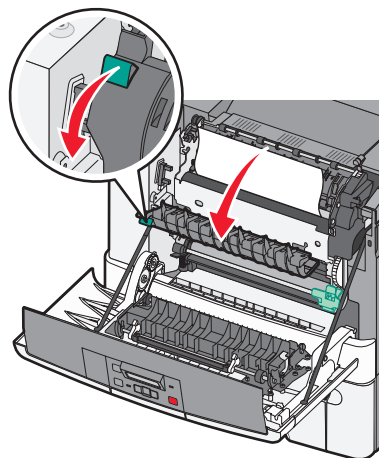
- 3 Zavřete přední dvířka.
- 4 Stiskněte .

202 zaseknutý papír


- 1 Uchopte přední dvířka za postraní rukojeti a poté je vytáhněte směrem k sobě a otevřou se.

 **VÝSTRAHA—HORKÝ POVRCH:** Vnitřek tiskárny může být horký. Aby se snížilo riziko poranění od horké součásti, nechte povrch před dotykem vychladnout.


- 2 Uchopte zelenou páčku a poté směrem k sobě vytáhněte kryt zapékače.
- 3 Podržte kryt zapékače dole a vyjměte zaseknutý papír. Kryt zapékače se zavírá, je-li uvolněn.




Poznámka: Ujistěte se, že jsou vyjmuty všechny útržky papíru.

- 4 Zavřete přední dvířka.
- 5 Stiskněte .

230 zaseknutý papír

- 1 Uchopte přední dvířka za boční rukojeti a poté zatáhněte směrem k sobě, abyste je otevřeli.
- 2 Odstraňte zaseknutí.
- 3 Stlačte .

235 zaseknutý papír

- 1 Uchopte přední dvířka za boční rukojeti a poté zatáhněte směrem k sobě, abyste je otevřeli.
- 2 Odstraňte zaseknutí.
- 3 Založte do zásobníku papír o správném formátu.
- 4 Zasuňte zásobník.
- 5 Zavřete přední dvířka.
- 6 Stlačte .