

Vlastní cestou

Inkoustová multifunkční tiskárna Lexmark X4550

Nový design tiskáren a multifunkčních zařízení Lexmark je elegantní i praktický. Nabídka funkcí modelu X4550 vypadá na první pohled zajímavě, stejně jako cena.

Jiří Vitek (šéfredaktor magazínu Click!)

Tiskárny Lexmarku šly vždycky tak trochu svou vlastní cestou. Novinka nedisponuje oddělenými náplněmi, zato nabízí kromě standardního USB ještě podporu bezdrátových sítí standardu IEEE 802.11g (Wi-Fi).

Instalace

Instalace je ukázková, neboť v balení najdete návod v češtině. Lokalizovaný je také průvodce instalací, spouštěný automaticky po vložení CD, tiskový dialog a nápověda. Třešničkou na dortu jsou zvuková hlášení o začátku a ukončení tisku, chybách a dalších událostech – rovněž v naší mateřštině.

Ke konfiguraci bezdrátové sítě slouží samostatný průvodce. Po vyhledání dostupných sítí a případném zadání klíče (tiskárna podporuje zabezpečení WEP a WPA) můžete tisknout bez pevného připojení.

Dostupný je také bezdrátový tisk z počítače přímo na tiskárnu, k němuž další aktivní síťové prvky nepotřebujete.

Tisk, kopírování a skenování

Rychlost tisku je pro obvyklé domácí nebo kancelářské nasazení dostatečná. Reálné hodnoty jsou menší než udávané, což znamená, že za minutu obdržíte 14 stránek textu v nejnižší nebo 10,5 stránky v normální kvalitě. Při nejvyšší rychlosti a větším počtu stran se často stane, že papíry doslova vyletují z podavače na stůl či zem. Text je dobře čitelný i ve velikosti kolem čtyř bodů.

Při tisku fotografií se projevuje nižší rozlišení tiskárny horším pro-

kreslením detailů a jemným rastrem. Snímek 10 x 15 cm obdržíte za 2:20 minuty. Pokud zapnete v ovladači volbu *Automatické zaostření obrazu* při tisku správně zaostřených fotografií, počítejte s drobným rastrem ve větších jednobarevných plochách.

Kopírování funguje dobře, u většiny předloh je třeba počítat se světlejšími kopiemi, což lze vyřešit ztmavením přímo v menu tiskárny. Stránku A4 dostanete při volbě

Quality/Normal za necelou minutu a půl. Zkopírování fotografie 10 x 15 cm v nejvyšší kvalitě *Photo* trvalo průměrně 2:25 minuty.

Nejslabší částí zařízení je skener. Jeho malé rozlišení je vhodné především pro snímání dokumentů a grafiky. Seriózní práci s fotografiemi však neumožňuje a nedisponuje ani skenováním filmů nebo diazitivů. Jen základní volby nabízí



FAKTA

Lexmark X4550 – inkoustová multifunkční tiskárna

Technologie tisku: čtyřbarevná inkoustová

Oddělené náplně: ne

Oddělené tiskové hlavy: ne

Rozlišení tisku: 4.800 x 1.200 dpi

Udávaná rychlost tisku: až 18 str./min barevně; až 26 str./min černobíle

Měsíční zatížitelnost: 3.000 stran

Kapacita vstupního zásobníku: cca 100 listů

Média: tloušťka nezjištěna, 54 x 86 mm až 210 x 594 mm

Bezokrajový tisk: ano

Automatický oboustranný tisk: ne

Technologie skeneru: CIS

Rozlišení skeneru: 600 x 1.200 dpi

Barevná hloubka: 48 bitů

Optická hustota: neuvedeno

Skenovaná média: reflexní předlohy do formátu 300 x 220 mm

Další funkce: kopírování, čtečka paměťových karet, přímý tisk z fotoaparátu a paměťových karet

Kompatibilita: Windows 2000/XP/Vista, Mac OS X 10.3.x a vyšší

Rozhraní: USB 2.0, IEEE 802.11g

Rozměry (š x v x h): 453 x 177 x 325 mm

Hmotnost: 5,8 kg

Cena: 3.990 Kč (bez DPH 3.353 Kč)

Kontakt: CEEmark CS Czech, s. r. o.,

☎ 844 444 666,

🌐 www.mujlexmark.cz

aplikace *Lexmark Imaging Studio*. Většinu voleb pro úpravu skenovaných snímků nabízí standardně dostupné fotoeditory. Ocenění si zaslouží alespoň rychlost, neboť náhled je hotov za 16 vteřin a fotografii 10 x 15 cm v rozlišení 300 dpi obdržíte za 26 vteřin.

Závěr

Slabinou tiskárny jsou, kromě skeneru, především neoddělené náplně nutící uživatele k nákupu, jakmile dojde jen jedna ze tří základních barev (černá je samozřejmě samostatná). Pokud potřebujete levné multifunkční zařízení do domácnosti především pro tisk textů, skenování a kopírování dokumentů a občasnému tisku fotografií, budete s X4550 spokojeni. Slušná rychlost ve spojení s dobře fungující bezdrátovou konektivitou a výborně zvládnutou instalací předurčuje zařízení také pro méně zkušené. Náročnější uživatelé musí připlatit a poohlédnout se jinde. «

CLICK! HODNOTÍ

👍 Rychlost, plná lokalizace, cena, podpora bezdrátové sítě, čtečka paměťových karet, praktický design.

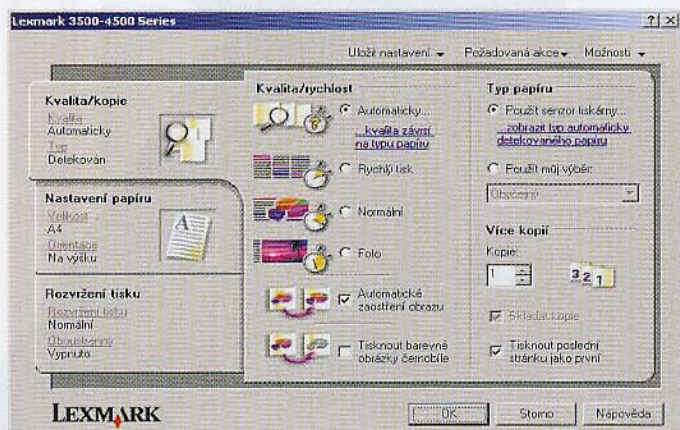
👎 Málo kvalitní skener, neoddělené náplně, není jasné, jak silná média lze potisknout.

👉 Levné multifunkční zařízení s příjemným designem, pohodlnou instalací a podporou bezdrátových sítí zaujme především méně náročné a méně zkušené uživatele.

Poměr ceny a výkonu: ❌❌❌❌❌

Technologický přínos: ❌❌❌❌❌

Uživatelská přívětivost: ❌❌❌❌❌



Lokalizace Lexmarku je příkladná.